

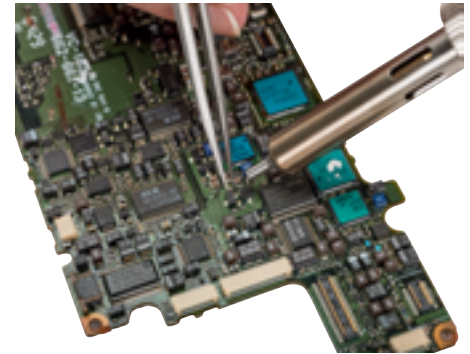
Neu - Digitales Metcal Heißluftsystem HCT2-120



Das neue Heißluftsystem HCT2-120 ist das aktuellste Heißluft-Reparatursystem der Metcal Produktlinie.

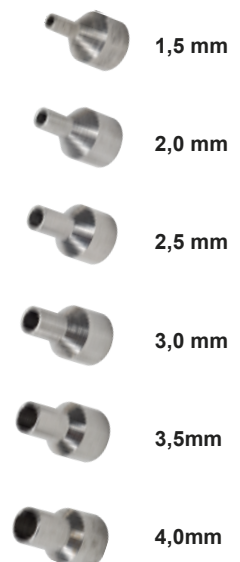
Der schlanke Heißluftgriffel mit zwischen 1,5 und 7 l/min sehr fein dosierbarem Luftstrom eignet sich ideal für die Nacharbeit von kleinen Bauteilen speziell auf hochbestückten Leiterplatten.

Mit der zunehmender Miniaturisierung von Bauteilen ermöglicht die ergonomische Form des Griffels dem Anwender mehr Bewegungsfreiheit und gestattet so den Zugang zu Komponenten, ohne dass benachbarte Teile in Mitleidenschaft gezogen werden.



MERKMALE UND VORTEILE

- **120 Watt Keramik-Heizelement und Präzisionspumpe:** Sorgen für die erforderliche Leistung und Luftfluss um die erforderliche Wärmemenge zu erzeugen.
- **Digitale Regelung des Luftstroms- und der Temperatur:** Anzeige über zwei LEDs; zur grafischen und numerischen Darstellung des eingestellten Luftstroms und der Temperatur.
- **Kurze Ansprechzeit und schnelle Leistungsregelung:** Geschlossener Regelkreis für schnelles Aufheizen und exakte und stabile Temperaturregelung.
- **Standby-Modus:** Beim Einsetzen des Heißluftgriffels in den Ablageständer wird automatisch die Temperatur abgesenkt und verlängert so die Lebensdauer des Heizelementes.
- **Universal-Stromversorgung:** Automatische Erkennung und Anpassung der Eingangsspannung für weltweiten Einsatz.
- **Ergonomischer Heißluftgriffel mit geringem Gewicht:** Schlankes Handstück mit weicher Griffummantelung für entspanntes Arbeiten auch an kleinsten Bauteilen.
- **Heißluftdüsen:** Im Lieferumfang sind sechs Düsen (1,5 - 4,0 mm) enthalten. Für diese sind im Ablageständer passende Ablege Möglichkeiten vorgesehen.
- **Leichtes Wechseln der Düsen und des Heizelementes:** Der Austausch lässt sich in wenigen Sekunden durchführen.



Neu - Digitales Metcal Heißluftsystem HCT2-120



ANWENDUNGEN



DIPs



SOICs



PLCCs



0201s



1210s

Weitere Anwendungen: Aufschmelzen, Entfernen und Platzieren von Feinpitch-QFPs,

SYSTEM UND ZUBEHÖR

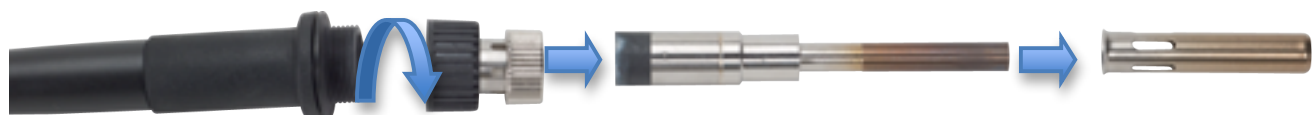
HCT2-120	Lieferumfang: Basissystem mit Heißluftgriffel und Heizelement, 6 Düsen, Ablageständer mit Düsenhalter und Pad zum Wechseln der Düsen.
ZUBEHÖR UND ERSATZTEILE	
HCT-HTR120	Heizelement, 120 W
HN-120KIT-6	Packung mit 6 Düsen (1,5, 2,0, 2,5, 3,0, 3,5 und 4,0 mm)
HCT-WS120	Ablageständer mit Stand-by-Funktion und Düsenhalter
AC-CP2	Hitzebeständiges Gummipad zum Düsenwechsel



TECHNISCHE DATEN

Umgebungstemperatur	10 - 40 °C
Eingangsspannung	100 - 240 VAC, geerdet
Eingangsfrequenz	50/60 Hz
Leistungsaufnahme	75 W
Luftstrom	1,5 - 7,0 l/min
Geräuschpegel	< 52 dBA bei maximalem Luftdurchfluss
Temperaturbereich	100 - 450 °C
Temperaturstabilität	10 % des Displaywertes
Zertifizierungen / Kennzeichnungen	cNRTLus, CE, RoHS + WEEE
Oberflächenwiderstand	10 ⁵ - 10 ⁹ Ω
Abmessung Stromversorgung B x T x H	10,6 x 21,3 x 17,0 cm
Abmessungen Ablageständer B x T x H	7,6 x 16,8 x 8,6 cm
Gewicht Stromversorgung	2,63 kg
Gewicht Ablageständer	0,4 kg

Das Heizelement ist gesteckt und lässt sich ohne Werkzeug austauschen.



www.metcal.com

HANDGEFÜHRTES HEIßLUFT-REWORKSYSTEM